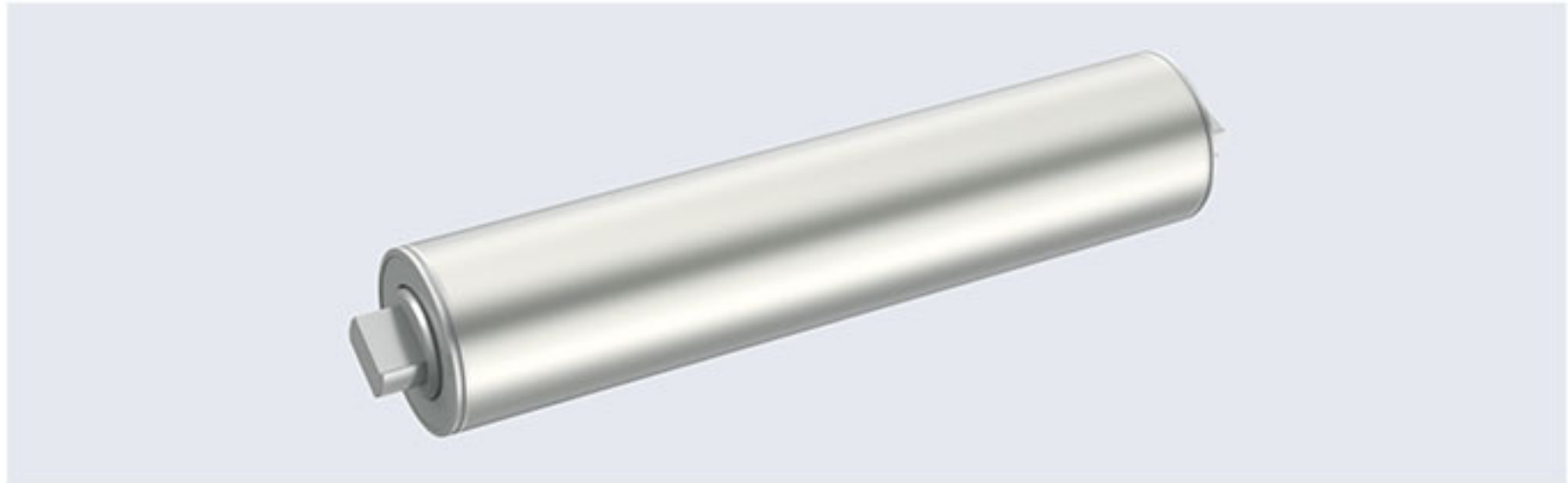


### BLDG82 电动滚筒 BLDG82 Drum Motor



#### ■ 产品概述 Product Description

此款电动滚筒式空间极其有限的情况下，仍可以安装得到要求的力矩。采用高合金钢精磨齿轮和行星传动结构为主体设计，具有性能可靠、免维护、免加油、适合较小的安装空间等诸多优点。适用于多个领域：

This type of drum motor can be installed in limited space and meet the torque requirement. Using alloy steel grinded gears and planetary transmission structure, it is reliable, free of maintenance and oil-renewing, space-saving. It can be use in many fields:

- 超市收银台 Supermarket cashier
- 包装机械 Packaging machinery
- 皮带输送线 Belt conveyor line

#### ■ BLDG82 电动滚筒特征 BLDG82 Characteristics Of Drum Motor

##### ● 筒体 Drum Shell

• 标准筒体为低碳钢材质 • 食品级筒体为 304 不锈钢 • 标准筒体表面加工有防滑滚花 • 齿轮传动 • 高合金钢精磨齿轮，确保传动时低噪音 • 行星齿轮传动

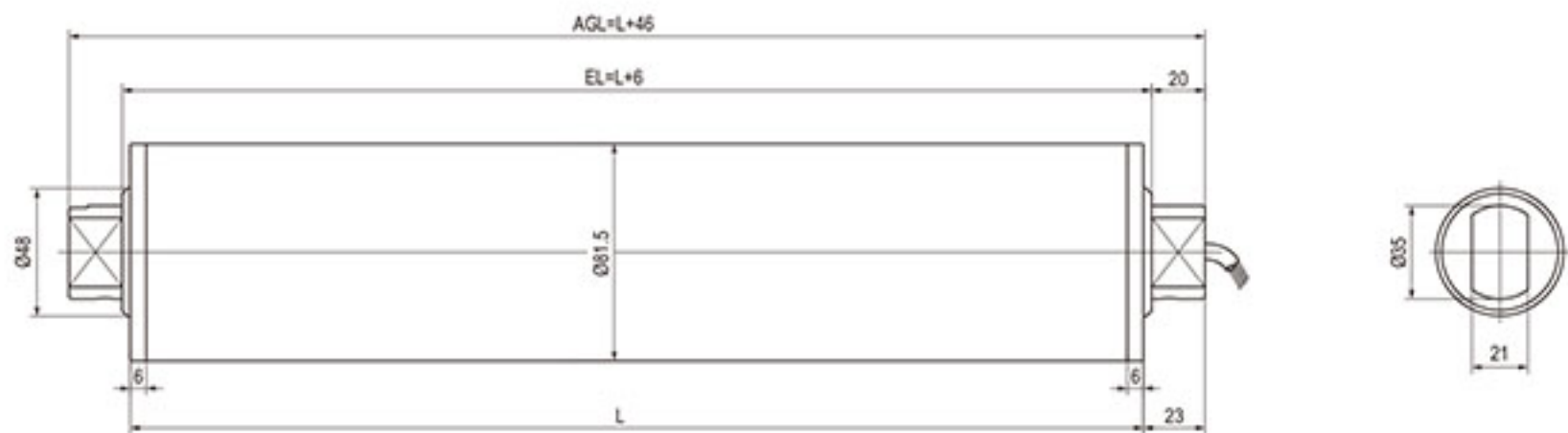
• Material of standard drum shell is mild steel • Food garde shell is 304 stainless steel • Standard cylinder rolling mill gear slip flower-gear • Gear drive • High alloy steel precision, ensures low noise transmission • Planetary gear transmission

#### ■ 电机基本特性 Basic Characteristics Of Motor

##### ● 外径 82 滚筒 (DC 电源时适用于 24VDC/36VDC/48VDC) External diameter 82 drum motor (DC Power Supply When Applied To 24VDC/36VDC/48VDC)

项目 Item	单位 Units	参数 Parameters		
额定功率 (连续) Rated power (continuous)	W	100	200	
额定转速 Rated speed	r/min	1600	3000	
额定转矩 Rated torque	N.m	0.59	0.64	
瞬时最大转矩 Instantaneous maximum torque	N.m	1.2	1.95	
速度控制范围 Speed control range	RPM	200~3000	200~3000	
速率变化率 Speed control range	对负载 On load	± 1.0% 以下：条件 0~ 额定转矩、额定转速、额定电压、常温 Below ± 1%: condition 0~ rated torque, rated speed, rated voltage, room temperature		
	对电压 On voltage	± 1.0% 以下：条件额定电压 ± 10%、额定转速、额定负载、常温 Below ± 1%: condition rated voltage ± 10%, rated speed, rated load, room temperature		
	对温度 On temperature	± 1.0% 以下：条件使用环境温度 0~+40°C 额定转速、额定负载、额定电压 Below ± 1%: conditions of ambient temperature 0~+40°C rated voltage, rated load and rated speed		
电源输入 Power input	额定电压 Rated voltage	V	24VDC( 可选 Optional 36VDC/48VDC)	
	电压容许范围 Voltage tolerance range		10%	
	额定输入电流 Rated input current	A	5.95	12
	瞬时最大输入电流 Instantaneous maximum input current	A	23.8	23.8

■ BLDG82 尺寸图 BLDG82 Outline Dimensions

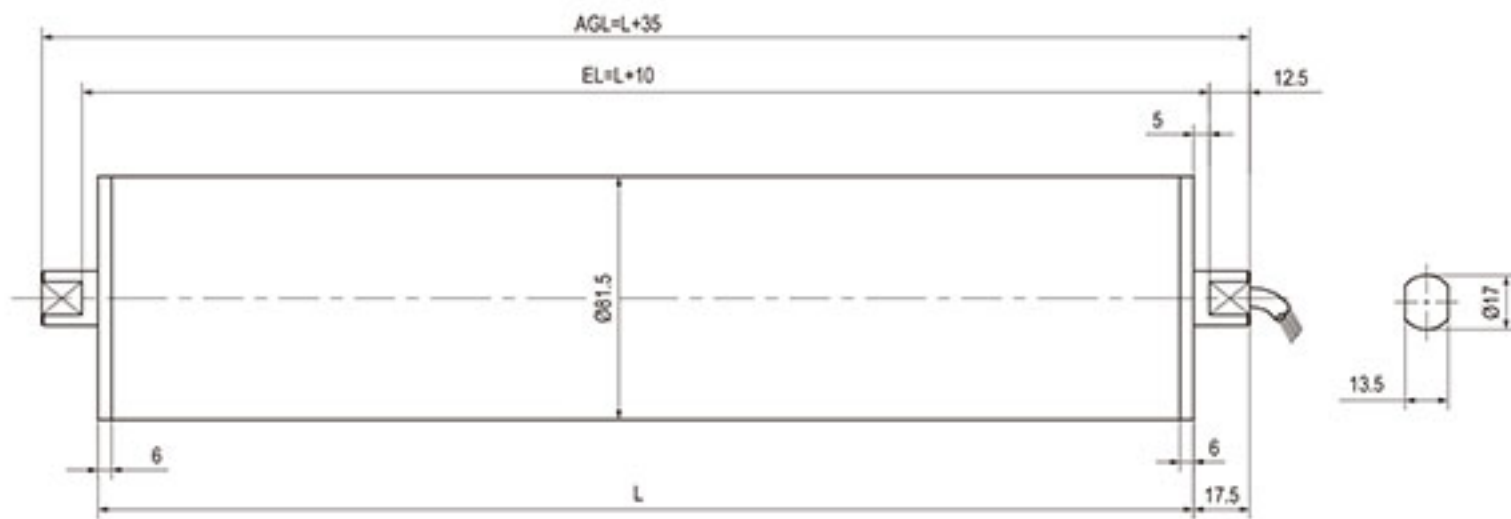


■ BLDG82 机械参数 BLDG82 Mechanical Parameters

额定功率 P Rated Power P W	齿轮箱级数 Gear Box Series	减速比 i Reduction Ratio i	额定转速 n Rated Speed n RPM	额定线速度 V Rated Speed V m/min	额定扭矩 T Rated Torque T N.m	牵引力 F Traction F N	最小筒长 L Min Tube Length L mm
100	1	3	533.00	137	1.6	39	360
		5	320.00	82	2.7	66	360
		8	200.00	51	4.4	108	360
	2	12	133.00	34	6.1	150	370
		15	107.00	27	7.6	187	370
		20	80.00	20	10.1	248	370
		25	64.00	16	12.7	312	370
		32	50.00	13	16.2	398	370
		40	40.00	10	20.3	498	370
	3	60	27.00	7	28.7	704	400
		80	20.00	5	38.2	937	400
		100	16.00	4	47.8	1173	400

• 我们也提供其他线速度 V 要求和更短筒长 L 的特殊订制滚筒，请联系我们获取详细信息。

### ■ BLDG82S 输送线滚筒尺寸图 BLDG82 Outline Dimensions



### ■ BLDG82S 机械参数 BLDG82S Mechanical Parameters

额定功率 P Rated Power P W	齿轮箱级数 Gear Box Series	减速比 i Reduction Ratio i	额定转速 n Rated Speed n RPM	额定线速度 V Rated Speed V m/min	额定扭矩 T Rated Torque T N.m	牵引力 F Traction F N	最小筒长 L Min Tube Length L mm
200	1	3	1000	256	1.8	44	360
		5	600	154	3	74	360
		8	375	96	4.7	115	360
	2	12	250	64	6.6	162	375
		15	200	51	8.2	201	375
		20	150	38	11	270	375
		25	120	31	13.7	336	375
		32	94	24	17.5	429	375
		40	75	19	21.9	537	375
		3	60	50	13	30.6	751
80	33	10	40.7	999	400		

• 我们也提供其他线速度 V 要求和更短筒长 L 的特殊定制滚筒，请联系我们获取详细信息。