



PL 系列行星减速电机

PL Series Planetary Gear Motor



关于我们

作为机电传动领域的创新者，我们的目标是为您提供创新而高效的系统解决方案，以满足您的各种需求。

高精度不仅是一个重要的衡量尺度，也表现了我们所有产品与服务的特质。我们拥有在减速电机制造和传动设备领域超过 20 年的专业经验，因此在涉及到传动系统的选型和计算方面，我们的专业知识是毋庸置疑的。关于如何选择及应用减速电机，我们乐于与您分享我们的专业知识。

我们的宗旨就是让所有的用户都可从我们专业的顾问服务及出色的技术支持中获得最大的经济效益。

主要产品：

- 行星减速器及行星减速电机
- 交流伺服电机及驱动器
- 微型齿轮减速电机
- 中型齿轮减速电机
- 谐波减速器
- 蜗轮蜗杆减速器及减速电机
- 无刷电机、可逆电机、步进电机
- 准双曲面齿轮（直交轴）减速电机
- 电动滚筒
- 断路器、高压开关及其它电力设备专用电机等

我们的服务：

售前服务：

我们为您的决策铺平道路

- 需求分析
- 负荷测试
- 模拟和测试

实施过程：

我们愿与您一同找出合适的解决方案

- 安装、整合
- 专业指导
- 认证

售后服务：

我们承担应该负有的责任

- 服务协议
- 维修
- 配件管理

索引



PL 系列行星减速电机

产品特征	01
产品类型和用途	01
结构特点	01
产品型号说明	02
使用注意事项	02
安装注意事项	02
PL42 永磁直流有刷行星减速电机	03
PL62 永磁直流有刷行星减速电机	04
PL72 永磁直流有刷行星减速电机	05
PL82 永磁直流有刷行星减速电机	06
PL42 永磁直流无刷行星减速电机	11
PL52 永磁直流无刷行星减速电机	12
PL62 永磁直流无刷行星减速电机	13
PL72 永磁直流无刷行星减速电机	14
PL82 永磁直流无刷行星减速电机	15

PL 系列行星减速电机

PL Series Planetary Gear Motor

永磁直流行星齿轮减速电机

产品特征

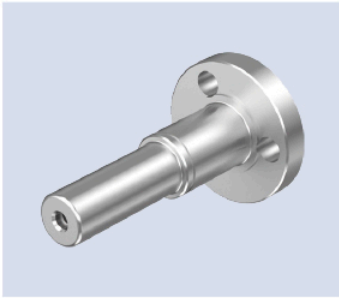
行星减速电机是一种用途非常广泛的新型减速电机。由于行星齿轮减速器采用数个行星齿轮同时传递扭矩，使传动扭矩得到分流，因此比一般的齿轮装置承载更加优越，具有体积小、重量轻、出力大、效率高、可靠性好的特点。

结构特点

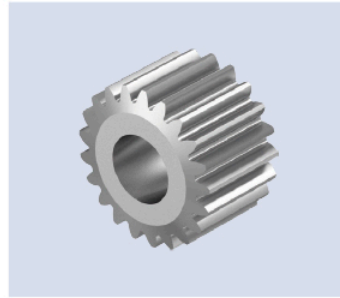
产品类型和用途

本公司行星减速电机可分为永磁直流有刷电机 GDM，永磁直流无刷电机 GDMW，两种类型电机。

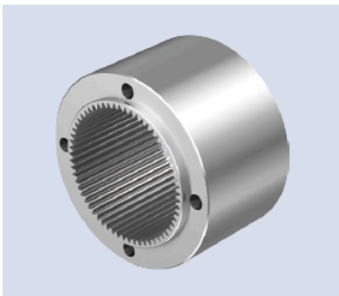
本公司行星减速电机产品已经广泛应用于机械设备、机械手、执行机构、自动控制、仪器仪表、电动窗帘、广告箱等领域。



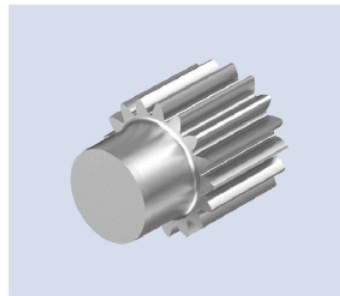
采用一体式输出轴，保证瞬间大扭矩输出。



齿轮采用合金钢材料，热处理后采用硬滚切技术，保证齿轮精度，提升齿轮寿命。



合金钢内齿圈。调质热处理工艺，采用精密拉床加工，保证齿轮强度和精度。



任意配置，具有多种速比组合排列，满足不同转速需求，具有多种规格匹配，满足大功率电机输出要求。

永磁直流行星齿轮减速电机

产品型号说明

G	DM	45 / 77.5	-	20	-	24	-	30	R	45	C	M	/	PL	42	-	8.63
(1)	(2)	(3)		(4)		(5)		(6)	(7)	(8)	(9)	(10)		(11)	(12)		(13)

(1) 企业代号	G 为 "GPG" 开头特征号, 即表示台邦标志的电机
(2) 电机类型	DM 表示永磁直流有刷电机, DMW 表示永磁直流无刷电机
(3) 机壳尺寸	依据外径尺寸, 如外径为 45mm 以 45 命名, 取外径的尺寸 / 取机身的长度表示
(4) 电机功率	按电机实际额定功率编号, 如 10W 用 10 表示
(5) 额定电压	DC12V 用 12 表示, DC24V 用 24 表示, 特殊电压值时加注 "V", 如 36V
(6) 额定转速	30 表示 3000rpm, 以此类推
(7) 端盖形状	R 表示安装端盖为圆形, S 表示安装端盖为方形法兰
(8) 机座号	表示电机机座号, 如 45、52、62、72 等。
(9) 出轴方式	C 表示齿轴
(10) 可选附件	M 电磁制动器
(11) 行星减速箱系列	表示传动行星减速机系列, 如 PL 系列
(12) 行星减速箱规格	表示行星减速箱外径代号, 如 42、52、62、72、82 等。
(13) 减速比	表示减速箱的减速比, 如 3.35、4.59、6.55、8.63 等

使用注意事项

1. 为了抑制电机的干扰信号, 小型直流减速电机安装时, 可以在正端与负端各焊接一个 0.1μF 的电容接地。

2. 在频繁转向切换的场合, 应在电机完全停止运转以后再进行切换。否则电机在瞬间反转时, 会产生很大的电流, 加速碳刷及换向器的磨损, 影响电机的寿命。

3. 永磁直流有刷电机的堵转扭矩的 5-7 倍, 在使用中应尽量避免堵转现象发生, 如果不可避免发生堵转, 应明确地通知本公司, 可增大行星减速机的承载能力和对电机运行采取必要的措施。永磁直流无刷电机通过驱动器的保护, 当出现一定过载倍数时, 驱动器会进行保护。

4. 大减速比、大扭矩的产品一般是要由客户采取限流的方法, 防止因发生堵转而损坏减速器的措施。

5. 减速电机水平方向安装最理想, 要尽量避免减速器出轴朝上安装和运转, 因为减速器内的润滑油脂可能受热融化, 渗入小功率的电机腔内, 导致电机阻力增大, 甚至发生故障。

安装注意事项

1. 在安装前对减速电机进行通电运转检查, 确认性能符合要求再投入安装。不要擅自打开减速器, 否则出现安装移位会使噪音增大。

2. 在安装过程中不应该使减速电机受到冲击、跌落。在减速器出轴上安装结构时, 不允许直接在减速器出轴上敲打或压配。

3. 电机的引出线不能用力拉, 接线焊接端子不要受到冲击, 不要弯曲, 否则会发生内部导电不良, 影响性能。

4. 不要用力从输出轴端旋转减速器, 否则会造成齿轮破损。在减速器出轴上若用粘结剂固定传动结构时, 不能使粘结剂进入减速器的轴承。

5. 安装圆形行星减速电机时候, 一定要控制好安装螺钉的长度。

6. 电机安装前先要检查被减速电机拖动的传动系统是否有故障, 否则电机通电后会发生堵转, 可能会使减速器齿轮损坏。

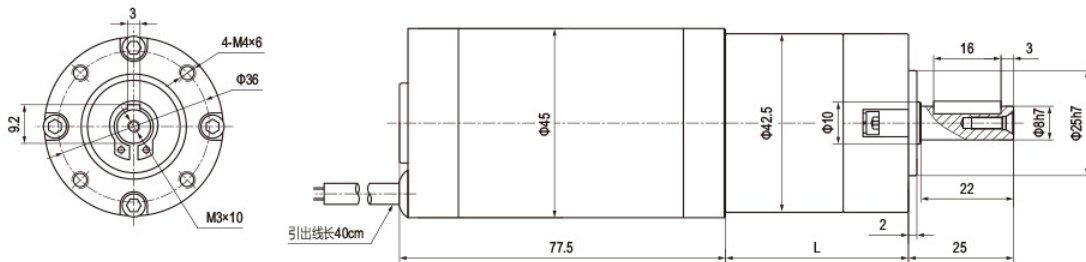
PL 系列行星减速电机

PL Series Planetary Gear Motor

GDM45/77.5-10-□-□ R45C/PL42-□ 永磁直流有刷行星减速电机



外形和安装尺寸 Outline and Installation Dimensions



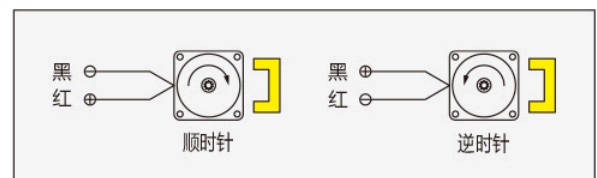
永磁直流有刷电机参数 Permanent Magnet DC Brush Motor Parameters

电机型号 Motor model	额定功率 Rated power (W)	额定电压 Rated voltage (V)	额定电流 Rated current (A)	额定转速 Rated speed (rpm)	额定转矩 Rated torque (N.m)
GDM45/77.5-10-□-18R45C	10	12/24	1.6/0.8	1800	0.053

行星减速箱尺寸 Planetary Gearbox Size

减速箱型号 Gearbox model	减速比 i Reduction ratio	减速箱尺寸 L Gearbox size
PL42	3.35~8.63	29.5
	11.2~56.5	43.5
	70.4~259	57.5

电机接线图 Motor Wiring Diagram



永磁直流有刷行星减速电机技术参数 Technical Parameters of Permanent Magnet DC Brushed Planetary Gear Motor

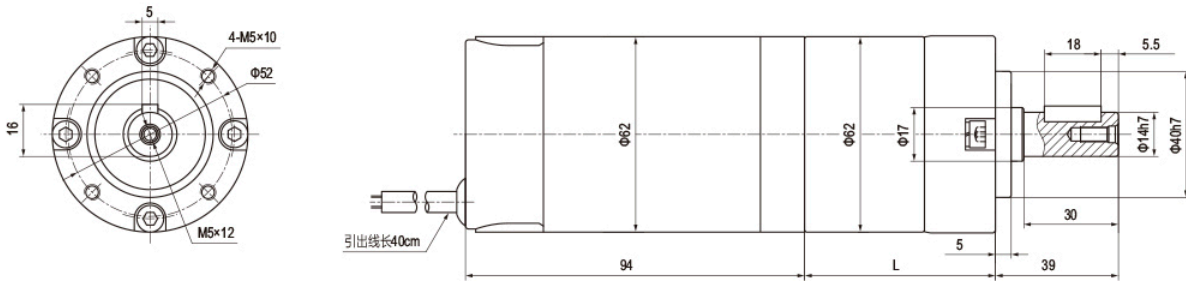
配 GDM45/77.5-10-□-18R45C 电机															
减速比 Reduction ratio	3.35	4.59	6.55	8.63	11.2	15.4	21.1	30	39.6	56.5	70.4	96.6	138	182	259
减速级数 Reduction stage	1	1	1	1	2	2	2	2	2	2	3	3	3	3	3
额定输出转速 Output shaft speed rpm	537	392	275	209	160	117	86	60	45	32	26	19	13	10	7
允许力矩 Allowable torque N.m	0.16	0.22	0.31	0.41	0.48	0.66	0.9	1.29	1.7	2.43	2.72	3.74	5.33	7.02	10

我们也提供其他功率和速比的行星减速电机，请联系我们获取详细信息。

GDM62/94-25- □ - □ R62C/PL62- □ 永磁直流有刷行星减速电机



外形和安装尺寸 Outline and Installation Dimensions



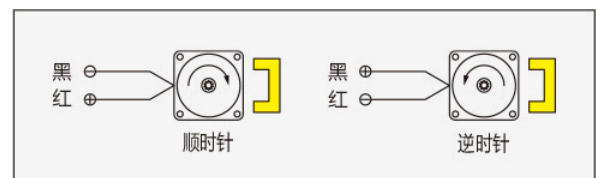
永磁直流有刷电机参数 Permanent Magnet DC Brush Motor Parameters

电机型号 Motor model	额定功率 Rated power (W)	额定电压 Rated voltage (V)	额定电流 Rated current (A)	额定转速 Rated speed (rpm)	额定转矩 Rated torque (N.m)
GDM62/94-25- □ -18R62C	25	12/24	3.5/1.7	1800	0.33

行星减速箱尺寸 Planetary Gearbox Size

减速箱型号 Gearbox model	减速比 i Reduction ratio	减速箱尺寸 L Gearbox size
PL62	3.35~8.63	41.5
	11.2~56.5	60.5
	70.4~259	79.5

电机接线图 Motor Wiring Diagram



永磁直流有刷行星减速电机技术参数 Technical Parameters of Permanent Magnet DC Brushed Planetary Gear Motor

配 GDM62/94-25- □ -18R62C 电机															
减速比 Reduction ratio	3.35	4.59	6.55	8.63	11.2	15.4	21.1	30	39.6	56.5	70.4	96.6	138	182	259
减速级数 Reduction stage	1	1	1	1	2	2	2	2	2	2	3	3	3	3	3
额定输出转速 Output shaft speed rpm	537	392	275	209	160	117	86	60	45	32	26	19	13	10	7
允许力矩 Allowable torque N.m	0.4	0.55	0.78	1.03	1.21	1.65	2.26	3.23	4.25	6.07	6.81	9.34	13.3	17.6	25

我们也提供其他功率和速比的行星减速电机，请联系我们获取详细信息。

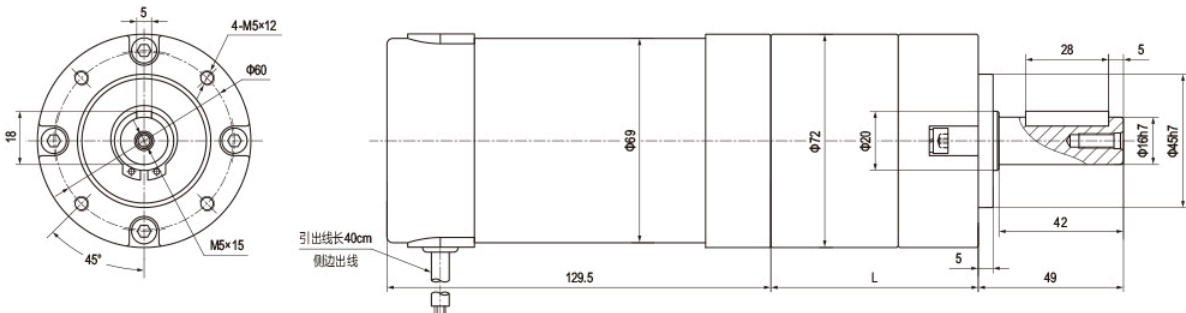
PL 系列行星减速电机

PL Series Planetary Gear Motor

GDM69/129.5-40- □ - □ R69C/PL72- □ 永磁直流有刷行星减速电机



外形和安装尺寸 Outline and Installation Dimensions



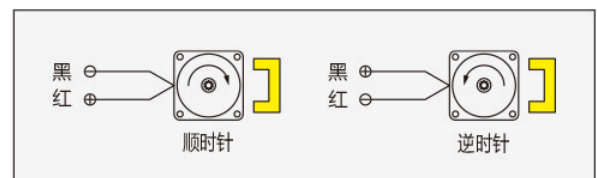
永磁直流有刷电机参数 Permanent Magnet DC Brush Motor Parameters

电机型号 Motor model	额定功率 Rated power (W)	额定电压 Rated voltage (V)	额定电流 Rated current (A)	额定转速 Rated speed (rpm)	额定转矩 Rated torque (N.m)
GDM69/129.5-40- □ -18R69C	40	12/24	6.1/2.8	1800	0.212

行星减速箱尺寸 Planetary Gearbox Size

减速箱型号 Gearbox model	减速比 i Reduction ratio	减速箱尺寸 L Gearbox size
PL72	3.35~8.63	48.5
	11.2~56.5	70
	70.4~259	91.5

电机接线图 Motor Wiring Diagram



永磁直流有刷行星减速电机技术参数 Technical Parameters of Permanent Magnet DC Brushed Planetary Gear Motor

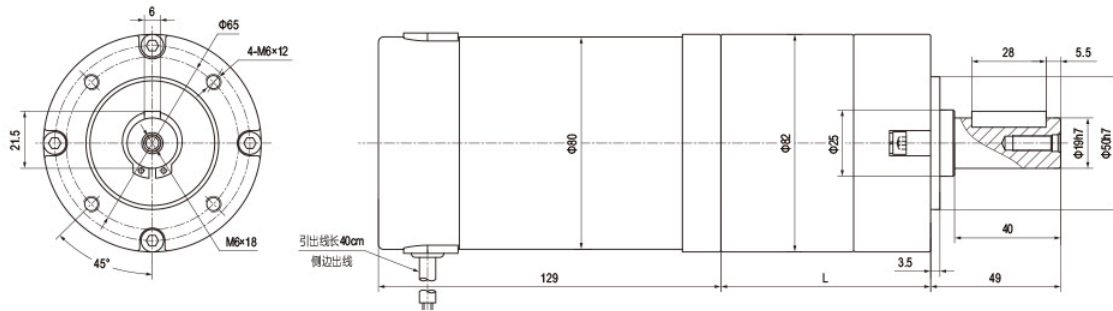
配 GDM69/129.5-40- □ -18R69C 电机															
减速比 Reduction ratio	3.35	4.59	6.55	8.63	11.2	15.4	21.1	30	39.6	56.5	70.4	96.6	138	182	259
减速级数 Reduction stage	1	1	1	1	2	2	2	2	2	2	3	3	3	3	3
额定输出转速 Output shaft speed rpm	537	392	275	209	160	117	86	60	45	32	26	19	13	10	7
允许力矩 Allowable torque N.m	0.64	0.88	1.25	1.65	1.93	2.64	3.62	5.16	6.8	9.71	10.9	14.9	21.3	28.1	40.1

我们也提供其他功率和速比的行星减速电机，请联系我们获取详细信息。

GDM80/129-60- □ - □ R80C/PL82- □ 永磁直流有刷行星减速电机



外形和安装尺寸 Outline and Installation Dimensions



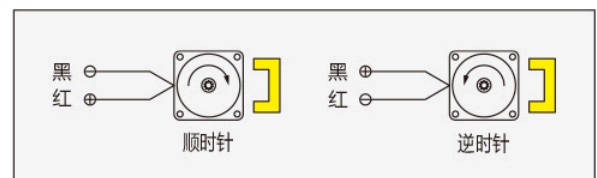
永磁直流有刷电机参数 Permanent Magnet DC Brush Motor Parameters

电机型号 Motor model	额定功率 Rated power (W)	额定电压 Rated voltage (V)	额定电流 Rated current (A)	额定转速 Rated speed (rpm)	额定转矩 Rated torque (N.m)
GDM80/129-60- □ -18R80C	60	12/24	9.1/4.2	1800	0.318

行星减速箱尺寸 Planetary Gearbox Size

减速箱型号 Gearbox model	减速比 i Reduction ratio	减速箱尺寸 L Gearbox size
PL82	3.35~8.63	54
	11.2~56.5	79
	70.4~259	104

电机接线图 Motor Wiring Diagram



永磁直流有刷行星减速电机技术参数 Technical Parameters of Permanent Magnet DC Brushed Planetary Gear Motor

配 GDM80/129-60- □ -18R80C 电机															
减速比 Reduction ratio	3.35	4.59	6.55	8.63	11.2	15.4	21.1	30	39.6	56.5	70.4	96.6	138	182	259
减速级数 Reduction stage	1	1	1	1	2	2	2	2	2	2	3	3	3	3	3
额定输出转速 Output shaft speed rpm	537	392	275	209	160	117	86	60	45	32	26	19	13	10	7
允许力矩 Allowable torque N.m	0.96	1.32	1.88	2.47	2.89	3.96	5.43	7.74	10.2	14.6	16.3	22.4	32	42.1	60.1

我们也提供其他功率和速比的行星减速电机，请联系我们获取详细信息。

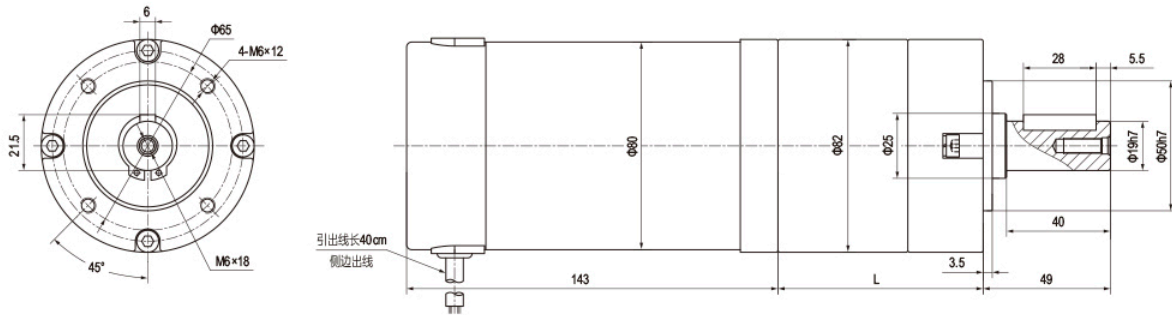
PL 系列行星减速电机

PL Series Planetary Gear Motor

GDM80/143-90- □ - □ R80C/PL82- □ 永磁直流有刷行星减速电机



外形和安装尺寸 Outline and Installation Dimensions



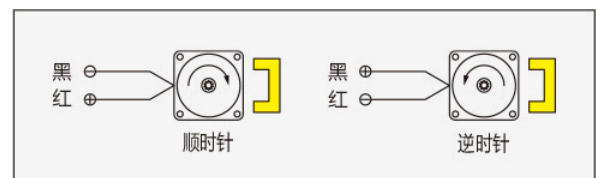
永磁直流有刷电机参数 Permanent Magnet DC Brush Motor Parameters

电机型号 Motor model	额定功率 Rated power (W)	额定电压 Rated voltage (V)	额定电流 Rated current (A)	额定转速 Rated speed (rpm)	额定转矩 Rated torque (N.m)
GDM80/143-90- □ -18R80C	90	12/24	12.5/5.8	1800	0.478

行星减速箱尺寸 Planetary Gearbox Size

减速箱型号 Gearbox model	减速比 i Reduction ratio	减速箱尺寸 L Gearbox size
PL82	3.35~8.63	54
	11.2~56.5	79
	70.4~259	104

电机接线图 Motor Wiring Diagram



永磁直流有刷行星减速电机技术参数 Technical Parameters of Permanent Magnet DC Brushed Planetary Gear Motor

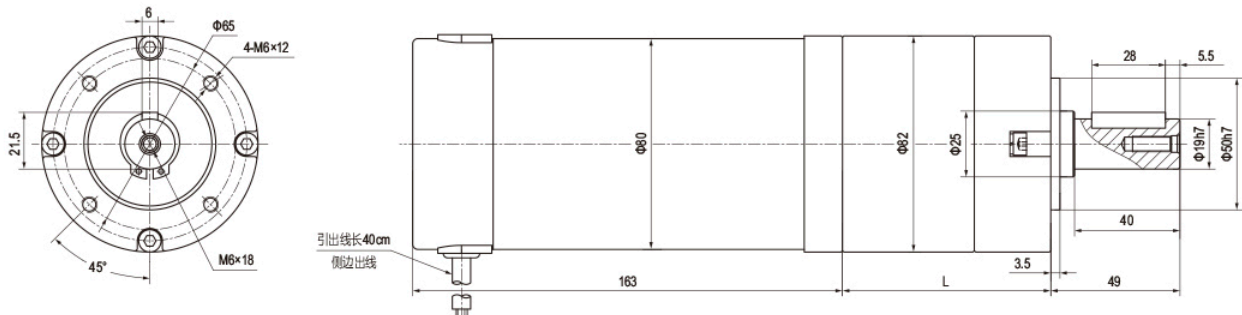
配 GDM80/143-90- □ -18R80C 电机															
减速比 Reduction ratio	3.35	4.59	6.55	8.63	11.2	15.4	21.1	30	39.6	56.5	70.4	96.6	138	182	259
减速级数 Reduction stage	1	1	1	1	2	2	2	2	2	2	3	3	3	3	3
额定输出转速 Output shaft speed rpm	537	392	275	209	160	117	86	60	45	32	26	19	13	10	7
允许力矩 Allowable torque N.m	1.44	1.97	2.81	3.71	4.34	5.94	8.14	11.6	15.3	21.9	24.5	33.6	48	63.2	90.2

我们也提供其他功率和速比的行星减速电机，请联系我们获取详细信息。

GDM80/143-120- □ - □ R80C/PL82- □ 永磁直流有刷行星减速电机



外形和安装尺寸 Outline and Installation Dimensions



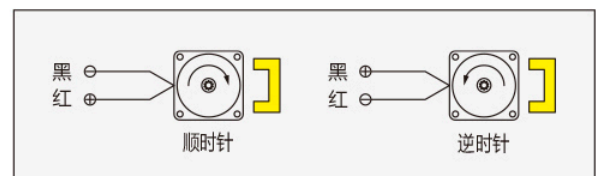
永磁直流有刷电机参数 Permanent Magnet DC Brush Motor Parameters

电机型号 Motor model	额定功率 Rated power (W)	额定电压 Rated voltage (V)	额定电流 Rated current (A)	额定转速 Rated speed (rpm)	额定转矩 Rated torque (N.m)
GDM80/143-200- □ -18R80C	120	12/24	15.4/7.8	1800	0.637

行星减速箱尺寸 Planetary Gearbox Size

减速箱型号 Gearbox model	减速比 i Reduction ratio	减速箱尺寸 L Gearbox size
PL82	3.35~8.63	54
	11.2~56.5	79
	70.4~259	104

电机接线图 Motor Wiring Diagram



永磁直流有刷行星减速电机技术参数 Technical Parameters of Permanent Magnet DC Brushed Planetary Gear Motor

配 GDM80/143-120- □ -18R80C 电机															
减速比 Reduction ratio	3.35	4.59	6.55	8.63	11.2	15.4	21.1	30	39.6	56.5	70.4	96.6	138	182	259
减速级数 Reduction stage	1	1	1	1	2	2	2	2	2	2	3	3	3	3	3
额定输出转速 Output shaft speed rpm	537	392	275	209	160	117	86	60	45	32	26	19	13	10	7
允许力矩 Allowable torque N.m	1.92	2.63	3.75	4.94	5.79	7.92	10.9	15.5	20.4	29.1	32.7	44.8	64	84.3	120

我们也提供其他功率和速比的行星减速电机，请联系我们获取详细信息。

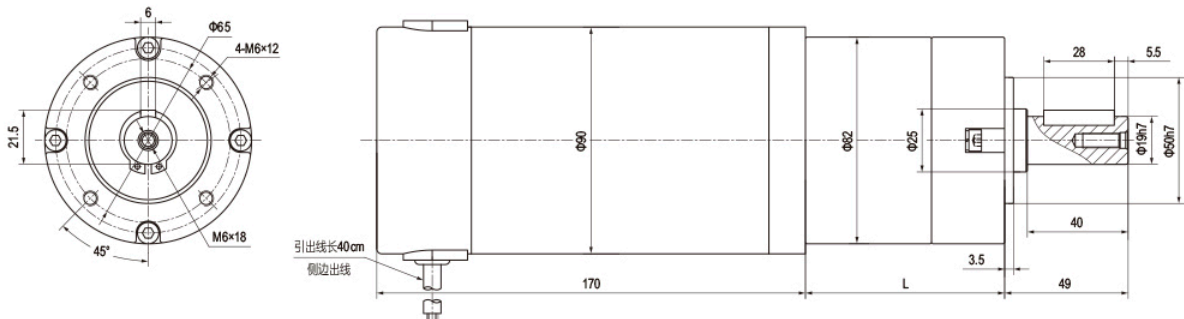
PL 系列行星减速电机

PL Series Planetary Gear Motor

GDM90/170-150- □ - □ R90C/PL82- □ 永磁直流有刷行星减速电机



外形和安装尺寸 Outline and Installation Dimensions



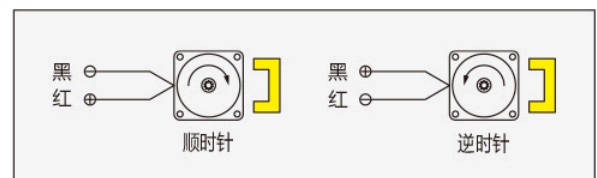
永磁直流有刷电机参数 Permanent Magnet DC Brush Motor Parameters

电机型号 Motor model	额定功率 Rated power (W)	额定电压 Rated voltage (V)	额定电流 Rated current (A)	额定转速 Rated speed (rpm)	额定转矩 Rated torque (N.m)
GDM90/170-150- □ -18R90C	150	12/24	18.1/9.2	1800	0.796

行星减速箱尺寸 Planetary Gearbox Size

减速箱型号 Gearbox model	减速比 i Reduction ratio	减速箱尺寸 L Gearbox size
PL82	3.35~8.63	54
	11.2~56.5	79
	70.4~259	104

电机接线图 Motor Wiring Diagram



永磁直流有刷行星减速电机技术参数 Technical Parameters of Permanent Magnet DC Brushed Planetary Gear Motor

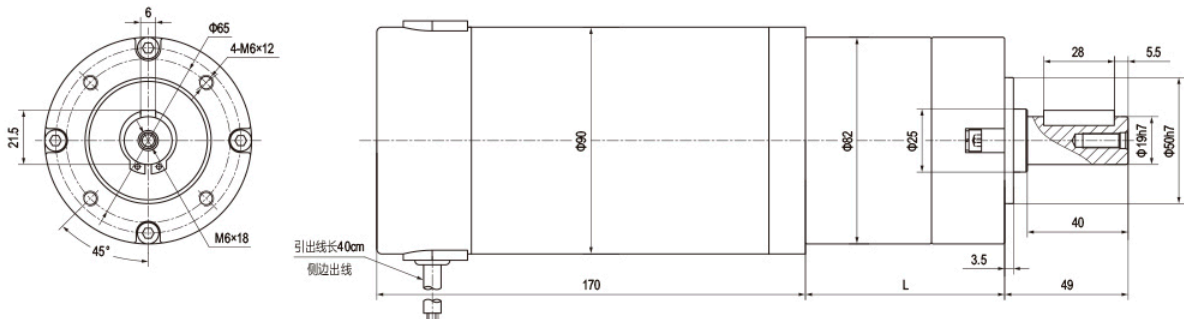
配 GDM90/170-150- □ -18R90C 电机															
减速比 Reduction ratio	3.35	4.59	6.55	8.63	11.2	15.4	21.1	30	39.6	56.5	70.4	96.6	138	182	259
减速级数 Reduction stage	1	1	1	1	2	2	2	2	2	2	3	3	3	3	3
额定输出转速 Output shaft speed rpm	537	392	275	209	160	117	86	60	45	32	26	19	13	10	7
允许力矩 Allowable torque N.m	2.4	3.29	4.69	6.18	7.23	9.89	13.6	19.4	25.5	36.4	42.8	56	80	105	125

我们也提供其他功率和速比的行星减速电机，请联系我们获取详细信息。

GDM90/170-200- □ - □ R90C/PL82- □ 永磁直流有刷行星减速电机



外形和安装尺寸 Outline and Installation Dimensions



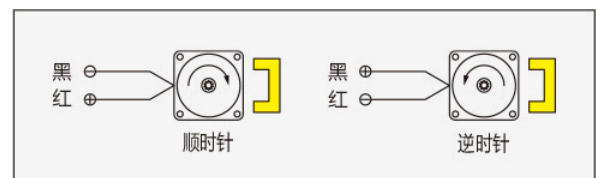
永磁直流有刷电机参数 Permanent Magnet DC Brush Motor Parameters

电机型号 Motor model	额定功率 Rated power (W)	额定电压 Rated voltage (V)	额定电流 Rated current (A)	额定转速 Rated speed (rpm)	额定转矩 Rated torque (N.m)
GDM90/170-200- □ -18R90C	200	12/24	22.2/11.1	1800	1.061

行星减速箱尺寸 Planetary Gearbox Size

减速箱型号 Gearbox model	减速比 i Reduction ratio	减速箱尺寸 L Gearbox size
PL82	3.35~8.63	54
	11.2~56.5	79
	70.4~259	104

电机接线图 Motor Wiring Diagram



永磁直流有刷行星减速电机技术参数 Technical Parameters of Permanent Magnet DC Brushed Planetary Gear Motor

配 GDM90/170-200- □ -18R90C 电机															
减速比 Reduction ratio	3.35	4.59	6.55	8.63	11.2	15.4	21.1	30	39.6	56.5	70.4	96.6	138	182	259
减速级数 Reduction stage	1	1	1	1	2	2	2	2	2	2	3	3	3	3	3
额定输出转速 Output shaft speed rpm	537	392	275	209	160	117	86	60	45	32	26	19	13	10	7
允许力矩 Allowable torque N.m	3.2	4.38	6.26	8.24	9.64	13.19	18.09	25.81	34.01	48.56	54.46	74.72	106.6	125	125

我们也提供其他功率和速比的行星减速电机，请联系我们获取详细信息。

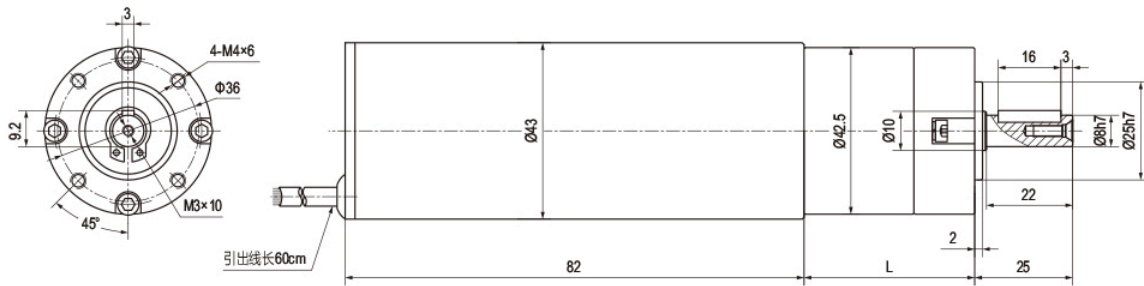
PL 系列行星减速电机

PL Series Planetary Gear Motor

GDMW42/82-40-□-30R42C/PL42-□永磁直流无刷行星减速电机



外形和安装尺寸 Outline and Installation Dimensions



永磁直流无刷电机参数 Permanent Magnet DC Brushless Motor Parameters

电机型号 Motor model	额定功率 Rated power (W)	额定电压 Rated voltage (V)	额定电流 Rated current (A)	额定转速 Rated speed (rpm)	额定转矩 Rated torque (N.m)
GDMW42/82-40-□-30R42C	40	24/48	2.4/1.2	3000	0.13

行星减速箱尺寸 Planetary Gearbox Size

减速箱型号 Gearbox model	减速比 i Reduction ratio	减速箱尺寸 L Gearbox size
PL42	3.35~8.63	29.5
	11.2~56.5	43.5
	70.4~259	57.5

直流无刷电机引出线定义 DC Brushless Motor Lead Line Definition

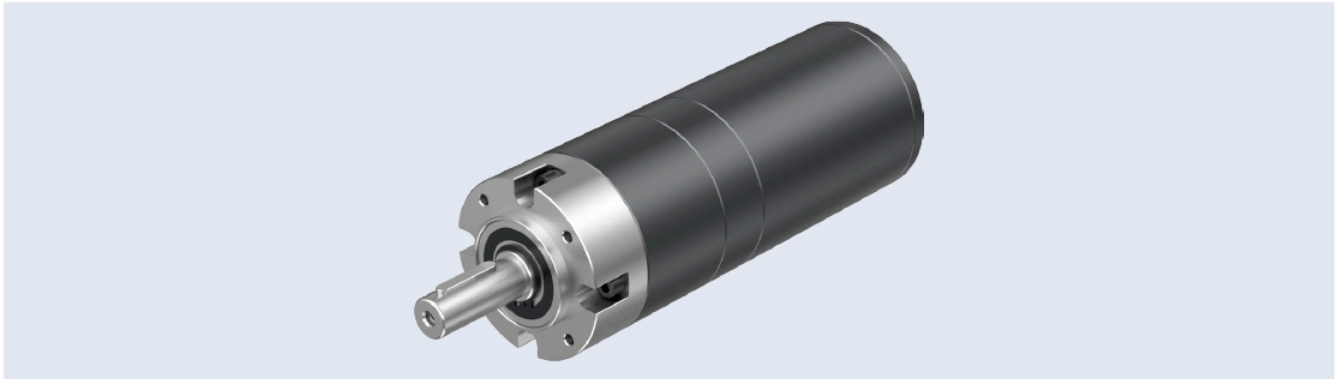
1	2	3	4	5	6	7	8
黄 (粗)	白 (粗)	蓝 (粗)	黄 (细)	白 (细)	蓝 (细)	红 (细)	黑 (细)
U	V	W	Hu	Hv	Hw	Vcc+5w	GND

永磁直流无刷行星减速电机技术参数 Technical Parameters of Permanent Magnet DC Brushless Planetary Gear Motor

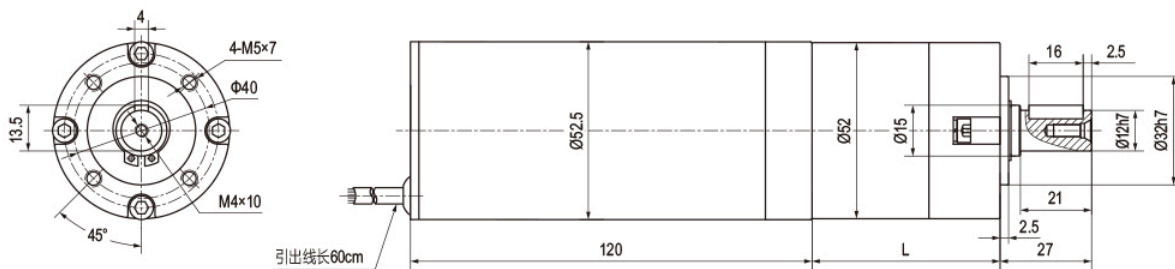
配 GDMW42/82-40-24-30R42C 电机															
减速比 Reduction ratio	3.35	4.59	6.55	8.63	11.2	15.4	21.1	30	39.6	51.5	70.4	96.6	138	182	259
减速级数 Reduction stage	1	1	1	1	2	2	2	2	2	3	3	3	3	3	3
额定输出转速 Output shaft speed rpm	895.5	653.6	458	347.6	267.4	195.4	142.5	99.9	75.8	58.3	42.6	31.1	21.8	16.5	11.6
允许力矩 Allowable torque N.m	0.38	0.53	0.75	0.99	1.16	1.58	2.17	3.1	4.08	4.78	6.54	8.97	12.79	15	15

我们也提供其他功率和速比的行星减速电机，请联系我们获取详细信息。

GDMW52.5/120- □ -30R52.5C/PL52- □ 永磁直流无刷行星减速电机



外形和安装尺寸 Outline and Installation Dimensions



永磁直流无刷电机参数 Permanent Magnet DC Brushless Motor Parameters

电机型号 Motor model	额定功率 Rated power (W)	额定电压 Rated voltage (V)	额定电流 Rated current (A)	额定转速 Rated speed (rpm)	额定转矩 Rated torque (N.m)
GDMW52.5/120-60- □ -30R52.5C	60	24/48	3.6/1.7	3000	0.19
GDMW52.5/120-90- □ -30R52.5C	90	24/48	5.1/2.6	3000	0.286

行星减速箱尺寸 Planetary Gearbox Size

减速箱型号 Gearbox model	减速比 i Reduction ratio	减速箱尺寸 L Gearbox size
PL52	3.35~8.63	38.4
	11.2~56.5	55.5
	70.4~259	73

直流无刷电机引出线定义 DC Brushless Motor Lead Line Definition

1	2	3	4	5	6	7	8
黄 (粗)	白 (粗)	蓝 (粗)	黄 (细)	白 (细)	蓝 (细)	红 (细)	黑 (细)
U	V	W	Hu	Hv	Hw	Vcc+5w	GND

永磁直流无刷行星减速电机技术参数 Technical Parameters of Permanent Magnet DC Brushless Planetary Gear Motor

配 GDMW52.5/120-60- □ -30R52.5C 电机															
减速比 Reduction ratio	3.35	4.59	6.55	8.63	11.2	15.4	21.1	30	39.6	51.5	70.4	96.6	138	182	259
减速级数 Reduction stage	1	1	1	1	2	2	2	2	2	3	3	3	3	3	3
额定输出转速 Output shaft speed rpm	895.5	653.6	458	347.6	267.4	195.4	142.5	99.9	75.8	58.3	42.6	31.1	21.8	16.5	11.6
允许力矩 Allowable torque N.m	0.58	0.79	1.13	1.48	1.74	2.37	3.26	4.65	6.12	7.17	9.81	13.45	19.19	25	25
配 GDMW52.5/120-90- □ -30R52.5C 电机															
减速比 Ratio	3.35	4.59	6.55	8.63	11.2	15.4	21.1	30	39.6	51.5	70.4	96.6	138	182	259
减速级数 Reduction stage	1	1	1	1	2	2	2	2	2	3	3	3	3	3	3
额定输出转速 Output shaft speed rpm	895.5	653.6	458	347.6	267.4	195.4	142.5	99.9	75.8	58.3	42.6	31.1	21.8	16.5	11.6
允许力矩 N.m	0.86	1.18	1.69	2.23	2.6	3.56	4.88	6.97	9.18	10.76	14.71	20.17	25	25	25

我们也提供其他功率和速比的行星减速电机，请联系我们获取详细信息。

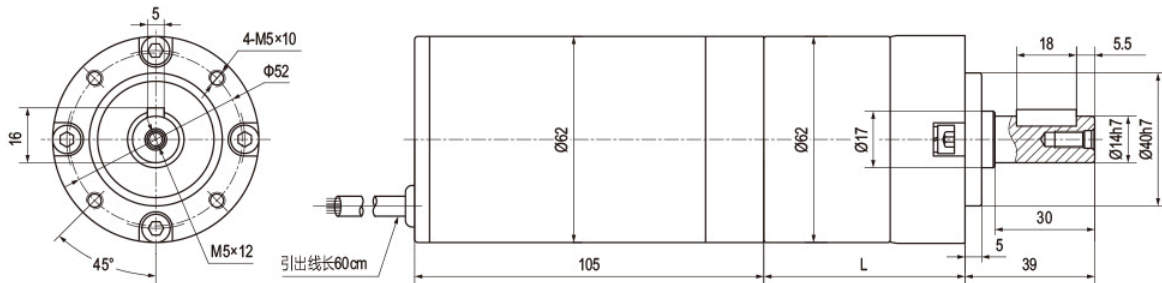
PL 系列行星减速电机

PL Series Planetary Gear Motor

GDMW62/105- □ - □ -30R62C/PL62- □ 永磁直流无刷行星减速电机



外形和安装尺寸 Outline and Installation Dimensions



永磁直流无刷电机参数 Permanent Magnet DC Brushless Motor Parameters

电机型号 Motor model	额定功率 Rated power (W)	额定电压 Rated voltage (V)	额定电流 Rated current (A)	额定转速 Rated speed (rpm)	额定转矩 Rated torque (N.m)
GDMW62/105-90- □ -30R62C	90	24/48	5/2.5	3000	0.28
GDMW62/105-120- □ -30R62C	120	24/48	6.6/3.3	3000	0.38

行星减速箱尺寸 Planetary Gearbox Size

减速箱型号 Gearbox model	减速比 i Reduction ratio	减速箱尺寸 L Gearbox size
PL62	3.35~8.63	41.5
	11.2~56.5	60.5
	70.4~259	79.5

直流无刷电机引出线定义 DC Brushless Motor Lead Line Definition

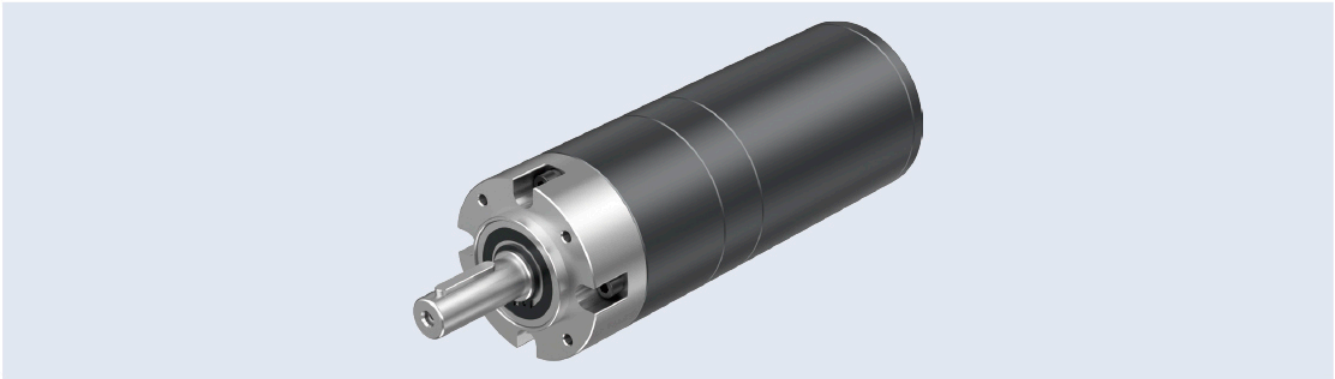
1	2	3	4	5	6	7	8
黄 (粗)	白 (粗)	蓝 (粗)	黄 (细)	白 (细)	蓝 (细)	红 (细)	黑 (细)
U	V	W	Hu	Hv	Hw	Vcc+5w	GND

永磁直流无刷行星减速电机技术参数 Technical Parameters of Permanent Magnet DC Brushless Planetary Gear Motor

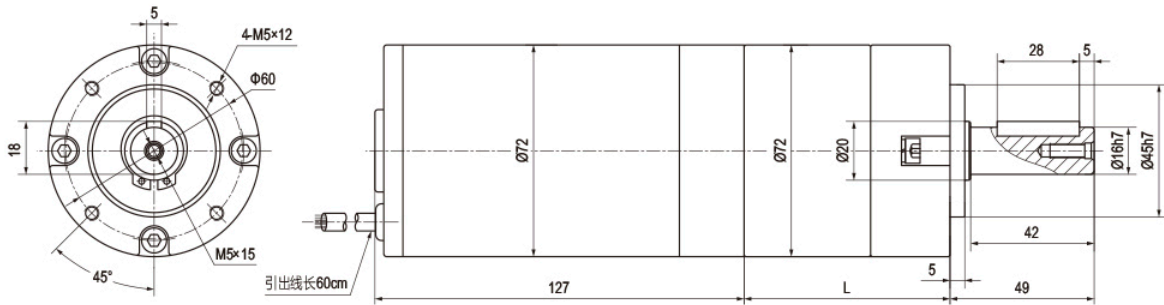
配 GDMW62/105-90- □ -30R62C 电机															
减速比 Reduction ratio	3.35	4.59	6.55	8.63	11.2	15.4	21.1	30	39.6	51.5	70.4	96.6	138	182	259
减速级数 Reduction stage	1	1	1	1	2	2	2	2	2	3	3	3	3	3	3
额定输出转速 Output shaft speed rpm	895.5	653.6	458	347.6	267.4	195.4	142.5	99.9	75.8	58.3	42.6	31.1	21.8	16.5	11.6
允许力矩 Allowable torque N.m	0.86	1.18	1.69	2.23	2.6	3.56	4.88	6.97	9.18	10.76	14.71	20.17	25	25	25
配 GDMW62/105-120- □ -30R62C 电机															
减速比 Reduction ratio	3.35	4.59	6.55	8.63	11.2	15.4	21.1	30	39.6	56.5	70.4	96.6	138	182	259
减速级数 Reduction stage	1	1	1	1	2	2	2	2	2	2	3	3	3	3	3
额定输出转速 Output shaft speed rpm	896	654	458	348	267	195	143	100	76	53	43	31	22	17	12
允许力矩 Allowable torque N.m	1.15	1.58	2.25	2.97	3.47	4.75	6.51	9.29	12.24	17.48	19.6	26.9	38.37	50	50

我们也提供其他功率和速比的行星减速电机，请联系我们获取详细信息。

GDMW72/127-200- □ -30R72C/PL72- □ 永磁直流无刷行星减速电机



外形和安装尺寸 Outline and Installation Dimensions



永磁直流无刷电机参数 Permanent Magnet DC Brushless Motor Parameters

电机型号 Motor model	额定功率 Rated power (W)	额定电压 Rated voltage (V)	额定电流 Rated current (A)	额定转速 Rated speed (rpm)	额定转矩 Rated torque (N.m)
GDMW70/127-200- □ -30R72C	200	24/48	11/5.5	3000	0.637

行星减速箱尺寸 Planetary Gearbox Size

减速箱型号 Gearbox model	减速比 i Reduction ratio	减速箱尺寸 L Gearbox size
PL72	3.35~8.63	48.5
	11.2~56.5	70
	70.4~259	91.5

直流无刷电机引出线定义 DC Brushless Motor Lead Line Definition

1	2	3	4	5	6	7	8
黄 (粗)	白 (粗)	蓝 (粗)	黄 (细)	白 (细)	蓝 (细)	红 (细)	黑 (细)
U	V	W	Hu	Hv	Hw	Vcc+5w	GND

永磁直流无刷行星减速电机技术参数 Technical Parameters of Permanent Magnet DC Brushless Planetary Gear Motor

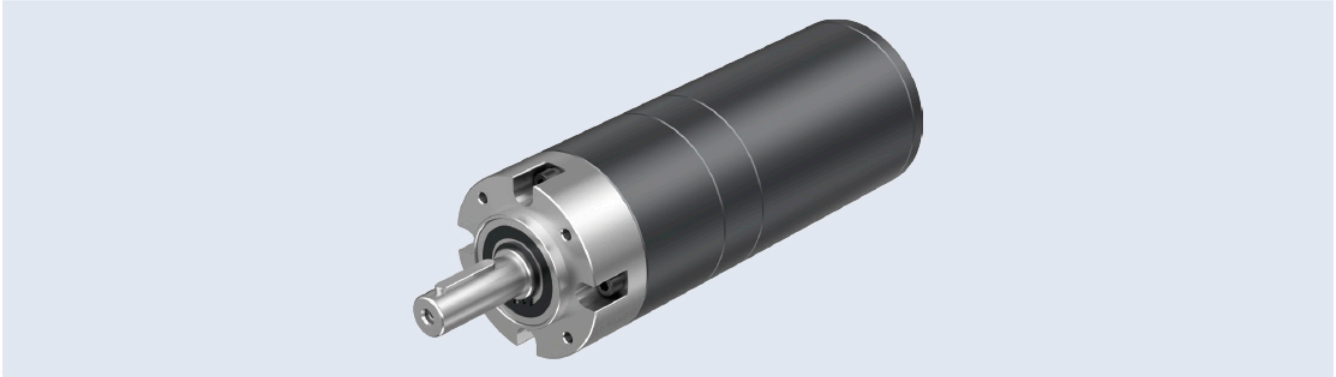
配 GDMW72/127-200- □ -30R72C 电机															
减速比 Reduction ratio	3.35	4.59	6.55	8.63	11.2	15.4	21.1	30	39.6	56.5	70.4	96.6	138	182	259
减速级数 Reduction stage	1	1	1	1	2	2	2	2	2	2	3	3	3	3	3
额定输出转速 Output shaft speed rpm	896	654	458	348	267	195	143	100	76	53	43	31	22	17	12
允许力矩 Allowable torque N.m	1.92	2.63	3.75	4.94	5.79	7.92	10.9	15.5	20.4	29.1	32.3	44.8	64	70	70

我们也提供其他功率和速比的行星减速电机，请联系我们获取详细信息。

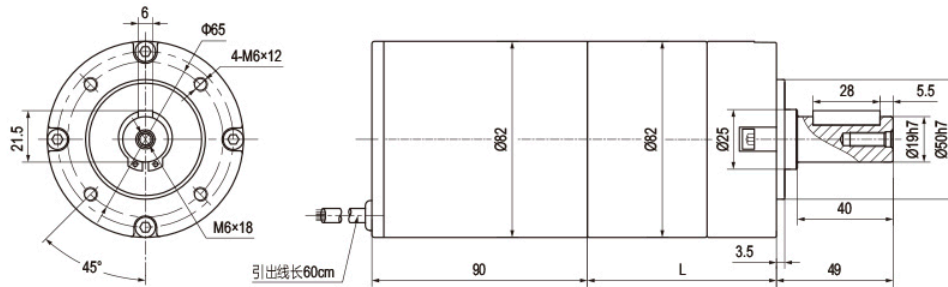
PL 系列行星减速电机

PL Series Planetary Gear Motor

GDMW82/90-200- □ -30R82C/PL82- □ 永磁直流无刷行星减速电机



外形和安装尺寸 Outline and Installation Dimensions



永磁直流无刷电机参数 Permanent Magnet DC Brushless Motor Parameters

电机型号 Motor model	额定功率 Rated power (W)	额定电压 Rated voltage (V)	额定电流 Rated current (A)	额定转速 Rated speed (rpm)	额定转矩 Rated torque (N.m)
GDMW82/90-200- □ -30R82C	200	24/48	11/5.5	3000	0.637

行星减速箱尺寸 Planetary Gearbox Size

减速箱型号 Gearbox model	减速比 i Reduction ratio	减速箱尺寸 L Gearbox size
PL82	3.35~8.63	48.5
	11.2~56.5	70
	70.4~259	91.5

直流无刷电机引出线定义 DC Brushless Motor Lead Line Definition

1	2	3	4	5	6	7	8
黄 (粗)	白 (粗)	蓝 (粗)	黄 (细)	白 (细)	蓝 (细)	红 (细)	黑 (细)
U	V	W	Hu	Hv	Hw	Vcc+5w	GND

永磁直流无刷行星减速电机技术参数 Technical Parameters of Permanent Magnet DC Brushless Planetary Gear Motor

配 GDMW82/90-200- □ -30R82C 电机															
减速比 Reduction ratio	3.35	4.59	6.55	8.63	11.2	15.4	21.1	30	39.6	51.5	70.4	96.6	138	182	259
减速级数 Reduction stage	1	1	1	1	2	2	2	2	2	3	3	3	3	3	3
额定输出转速 Output shaft speed rpm	895.5	653.6	458	347.6	267.4	195.4	142.5	99.9	75.8	58.3	42.6	31.1	21.8	16.5	11.6
允许力矩 Allowable torque N.m	1.92	2.63	3.75	4.94	5.79	7.92	10.86	15.49	20.41	23.9	32.69	44.83	63.96	84.29	120.21

我们也提供其他功率和速比的行星减速电机，请联系我们获取详细信息。

主要产品目录



减速电动机选型手册

微型交流减速马达 / 小型交流减速马达 / 电机驱动控制器 / 变频器



无刷直流减速电机

BRUSHLESS DC REDUCTION MOTOR



弹簧机构减速电动机

Spring Charge DC Gear Motor



高精度行星减速机

HIGH PRECISION PLANETARY GEARBOXES



精密行星减速机

PRECISION PLANETARY GEARBOXES



高精度螺旋伞齿轮减速机

HIGH PRECISION SPIRAL BEVEL GEARBOXES



电动滚筒 / 输送滚筒

DRUM MOTOR / CONVEYING DRUM



门机系列减速电机

Barrier & Gate Turnstile Series Gear Motor



谐波减速器

Harmonic Reducer



台邦电机工业集团有限公司

总部 (ADD): 浙江省乐清经济开发区纬十六路 216 号
电话 (TEL): 0577-57155003 57120800
海外销售事业部 (International Business Department): +86-577-62661869
邮箱 (E-mail): tb@gpgmotor.com
网址 (URL): [Http://www.gpgmotor.com](http://www.gpgmotor.com)

台邦集团北京销售事业部

地址 (ADD): 北京市丰台科技园海鹰路 6 号院 25 楼西区
电话 (TEL): 010-83618811 63767077 63767090
传真 (FAX): 010-63767660

台邦集团上海销售事业部

地址 (ADD): 上海市闵行区都会路 2338 号 78 栋 (总部 1 号)
电话 (TEL): 021-33502002 33589990
传真 (FAX): 021-33502225

台邦集团广东销售事业部

地址 (ADD): 广东省东莞市厚街镇南环路涌口新兴街 8 号
电话 (TEL): 0769-82682666 88030057
传真 (FAX): 0769-85756166

台邦集团天津销售事业部

地址 (ADD): 天津市津南区双港科技园慧科路与睿平道交口坤港产业园 37 号楼
电话 (TEL): 022-27606038
传真 (FAX): 022-27606038

台邦集团福建销售事业部

地址 (ADD): 福建省晋江市磁灶镇海峡国际五金机电城 3 期 8 栋 110-111 号
电话 (TEL): 0595-85350011 22306661
传真 (FAX): 0595-22306667

台邦集团江苏销售事业部

地址 (ADD): 江苏省苏州市相城区渭塘镇爱格豪路 18 号二楼
电话 (TEL): 0512-69592758 65085552
传真 (FAX): 0512-69576661

台邦集团浙江销售事业部

地址 (ADD): 浙江省乐清经济开发区纬十六路 216 号
电话 (TEL): 0577-62661818 62661811
传真 (FAX): 0577-62661886



本选型手册仅用于说明产品的相关信息。台邦公司随时可能因技术升级或采用更新的生产工艺而改进本手册的有关内容，或对本手册的印刷错误及不准确的信息进行必要的更改，恕不另行通知。订货时请随时联系本公司，以确认有关信息。